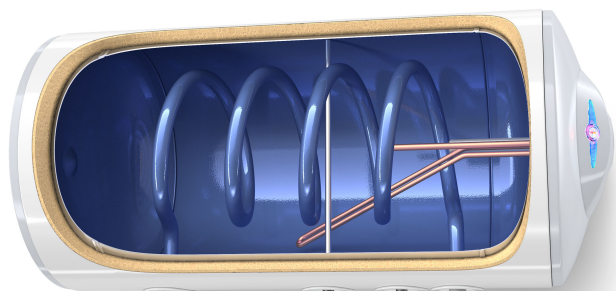




BILIGHT HORIZONTAL ME SHKËMBYES TERMIK

GCHS 100 44 20 B12
TSRC



SAP	306222
Modeli	BiLight 100 HS
Vëllimi i vërtetë	98 L
Lartësia	0.440 m
Gjerësia	0.995 m
Thellesia	0.467 m
Fuqia nominale	2000 W
Montimi	Horizontal
Koha e ngrohjes Δt 45K (15 - 60°C)**80°C	0:45 h:min
Klasi i energjisë	C
Diametri	440 mm
Xhep termik	jo
Sipërfaqja e shkëmbyesit termik	0.28 m ²
Kapaciteti i shkëmbyesit termik	1.2 L
Prurje e vazhdueshme e ujit të ngrohtë në ΔT 35°C *80-70°C	139 L/h



Fuqja e shkëmbimit në modalitetin e vazhdueshëm (prodhimi maks. i bobinës) *80-70°C

5.7 kW

Humbjet

74 W